

// Neu: Drehtor-Antrieb RotaMatic



Einfahrtstor-Antriebe

Mehr Komfort für Dreh- und Schiebetore





Begeisternder Komfort

Und überzeugende Sicherheit mit Hörmann Einfahrtstor-Antrieben

Erst mit einem ferngesteuerten Antrieb wird Ihr Einfahrtstor komfortabel und sicher. So, wie Sie es erwarten. Natürlich sollte es nicht irgendein Antrieb sein, sondern ein Qualitätsprodukt, auf das Sie sich jeden Tag verlassen können; für Ihr neues Einfahrtstor oder zum Nachrüsten an das bereits vorhandene Dreh- oder Schiebetor.

„Ich bin begeistert. Endlich muss ich an der Straße nicht mehr aussteigen;
egal, ob es regnet oder abends sehr spät geworden ist.“



Hörmann Antriebs-Komfort auch für Ihre Garage

Alles ist kompatibel und von gleich hoher Qualität.
Sie öffnen beide Tore mit nur einer Fernsteuerung und fahren
aus dem fließenden Verkehr direkt bis in die Garage.
Bequemer und sicherer geht es nicht.

Mit dem Handsender steuern Sie neben Ihrem Einfahrtstor
auch z.B. das Garagentor und die Außenbeleuchtung
(zusätzlicher Hörmann Empfänger notwendig).

Ausschreibungstexte

Mit dem Hörmann Ausschreibungsprogramm
können Sie schnell und komfortabel individuelle
Ausschreibungstexte in den Formaten GAEB
und Word erstellen.



**Ausschreibungstexte
im Architektenforum**

* Garantie-Bedingungen, Ausschreibungs-
texte und weitere Informationen zu
Hörmann Produkten finden Sie im Internet:
www.hoermann.com



Elegant und superleise

Der neue Drehtor-Antrieb RotaMatic

Der Hörmann Drehtor-Antrieb RotaMatic ist durch sein modernes, schlankes Design auf Ihr schönes Drehtor abgestimmt. Vorbildlich wie das Design sind auch Funktion und Sicherheit. Beim Öffnen läuft das Tor ruckfrei an. Vor dem Schließen wird es sanft abgebremst, so leise, dass auch nachts niemand gestört wird. Und zu Ihrer Sicherheit: Bei Hindernissen stoppt das Tor sofort und läuft kurz in die Gegenrichtung.

Hörmann Drehtor-Antrieb RotaMatic



Einsatzbereich

Torflügelbreite

von 1000 bis 2500 mm

Torflügelhöhe

bis max. 2.000 mm

Gewicht

bis max. 220 kg pro Torflügel

Füllung

max. 70 % (Windlast)

Anschlag „Tor Zu“

Bauseitig nicht erforderlich
ab 1500 mm Flügelbreite
empfohlen

Ansteigende Einfahrt

Sonderbeschlag
für Steigungen bis max. 6°

Funktionen

- Synchrones Öffnen bei gleichbreiten Torflügeln (Standard-Einstellung)
- Öffnen nur eines Torflügels als Gehflügel
- Automatischer Zulauf zum Schließen des Tores nach 60 Sekunden (Lichtschranke erforderlich)
- Steuerung vorbereitet für Signalleuchte oder Hofbeleuchtung
- Leichtes Anschließen zusätzlicher Sicherheitseinrichtungen, z.B. Schließkantensicherung, Durchfahrtslichtschranke
- Reversieren bei Hindernissen: Bis in die Endlage „Tor Auf“ oder Teilreversieren (einstellbar)
- Sehr einfache Handhabung der Notentriegelung. Weiteres Komfort-Zubehör, siehe Seiten 10-12
- Integrierter 2-Kanal-Funkempfänger
- Durch die optionale integrierte Heizung ist der RotaMatic auch für kältere Regionen geeignet

Ein 4-Tasten Handsender gehört zum Lieferumfang. Mit ihm bedienen Sie neben dem Drehtor auch Ihr Garagentor und zum Beispiel die Außenbeleuchtung. (Zusätzlicher Empfänger erforderlich)



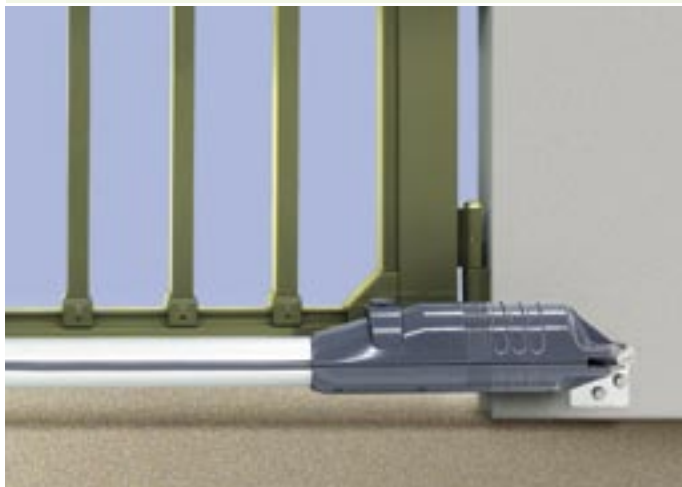


Der Antrieb für breite Drehtore

Drehtor-Antrieb DTA

Der Drehtor-Antrieb DTA ist besonders für breite und schwere Drehflügeltore geeignet. Durch seine Bauweise öffnet er bis zu 4.000 mm breite Torflügel, leicht, leise und zuverlässig.

Hörmann Drehtor-Antrieb DTA



Einsatzbereich

Torflügelbreite

DTA-N von 1000 bis 2500 mm
DTA-L von 1500 bis 4000 mm

Torflügelhöhe

bis max. 2000 mm

Gewicht

bis max. 400 kg pro Torflügel

Füllung

max. 70% (Windlast)

Anschlag „Tor Zu“

Bauseitig erforderlich
für solide Torendstellung

Ansteigende Einfahrt

Edelstahl-Sonderbeschlag
für Steigungen bis max. 9°

Funktionen

- Synchrones Öffnen der üblicherweise gleichbreiten Torflügel (Standard-Einstellung)
- Öffnen von Torflügeln ungleicher Breite mit schmalen Gehflügel
- Öffnen nur eines Torflügels als Gehflügel, z.B. für den Briefträger (Empfänger HE 2 oder weitere Bedienelemente erforderlich)
- Individuelle Zeiteinstellung zum Schließen des Tores durch automatischen Zulauf (Lichtschranke erforderlich)
- Steuerung vorbereitet für Signalleuchte und Hofbeleuchtung
- Leichtes Anschließen zusätzlicher Sicherheitseinrichtungen, z.B. Schließkantensicherung
- Sehr einfache Handhabung der Notentriegelung. Weiteres Komfort-Zubehör, siehe Seiten 10-12

Dauerhaft sichere Funktion

Deshalb ist das komplette Befestigungsmaterial galvanisiert verzinkt und so dauerhaft witterungsbeständig. Hörmann Einfahrtstor-Antriebe müssen Sie nicht ölen, fetten oder schmieren.



Öffnet Ihr Schiebetor zuverlässig

Hörmann Schiebetor-Antrieb STA

Die Highlights des Schiebetor-Antrieb STA sind sein kompaktes, robustes Gehäuse aus Aluminium und Kunststoff und die extrem zuverlässige Antriebs-Elektronik. Weitere Vorteile: die sehr stabile, höhenverstellbare Bodenkonsole und die flexibel an Ihre Torkonstruktion anpassbare Zahnstange. Alles ist selbstverständlich witterungsbeständig.

Hörmann Schiebetor-Antrieb STA



Einsatzbereich

Torflügelbreite

bis max. 6000 mm

Torflügelhöhe

bis max. 2000 mm

Gewicht

bis max. 500 kg

Anschlag

Bauseitig erforderlich
für solide Torendstellung

Antriebsmontage

links oder rechts möglich

Funktionen

- Teilweise Öffnen des Tores von 1,5 m als Personendurchgang
- Individuelle Zeiteinstellung zum Schließen des Tores durch Automatischen Zulauf (Lichtschranke erforderlich)
- Steuerung vorbereitet für Signalleuchte und Hofbeleuchtung
- Leichtes Anschließen zusätzlicher Sicherheitseinrichtungen, z.B. Schließkantensicherung
- Sehr einfache Handhabung der Notentriegelung. Weiteres Komfort-Zubehör, siehe Seiten 8-10



Mit dem serienmäßigen 4-Tasten Handsender können Sie außer dem Schiebetor und Ihren Garagentoren weitere Anschlüsse, wie zum Beispiel die Außenbeleuchtung per Funk schalten. (Zusätzlicher Empfänger erforderlich)

Leiser, sicherer Betrieb

Das Tor läuft beim Öffnen ruckfrei an und wird vor dem Schließen sanft abgebremst. Stößt das Tor auf ein Hindernis, stoppt es sofort und läuft kurz in die Gegenrichtung, um das Hindernis freizugeben.

Manuelles Öffnen und Schließen

Auch bei Stromausfall können Sie Ihr Tor problemlos mit Ihrem Schlüssel notentriegeln und dann per Hand öffnen und schließen.



Machen Sie es sich bequem

Mit dem Hörmann Komfort-Zubehör

Einen funkgesteuerten 4-Tasten-Handsender erhalten Sie serienmäßig.
Für Ihre individuellen Wünsche bietet Ihnen Hörmann ein breites
Zubehör-Programm von hoher Qualität, in ansprechendem Design.
Ihr Hörmann Fachhändler berät Sie gern.



Handsender

Davon kann man nicht genug haben. Ein 4-Tasten Handsender mit Halterung wird mitgeliefert, weitere, z. B. als 4-Tasten Mini- oder 2-Tasten Micro-Handsender erhalten Sie optional.



4-Tasten Mini-Handsender mit Schlüsselring



2-Tasten Mikro-Handsender mit Schlüsselring



Empfänger

Wenn Sie eine zusätzliche Außenbeleuchtung einschalten und z. B. ein Garagentor (Fremdfabrikat) mit Ihrem Handsender öffnen wollen, benötigen Sie einen Empfänger mit 1, 2 oder 4 Kanälen.

Schlüsseltaster

Für Unterputz oder Aufputz in zwei Versionen mit je drei Schlüsseln.



Transponder-Taster

Einfach den codierten Transponder-Schlüssel ca. 2 cm vor den Taster halten. Zwei Schlüssel werden mitgeliefert, weitere auf Wunsch.



Codetaster mit beleuchteten Tasten

Sie geben einfach Ihren persönlichen Zahlencode ein. Mit der Komfort-Version CTR 3b können Sie ein zweites Tor und die Außenbeleuchtung einschalten. (Zusätzlicher Empfänger erforderlich)



Funk-Codetaster mit beleuchteten Tasten

Hörmann Funk-Codetaster gibt es in zwei Versionen, mit zehn oder drei möglichen Funktionen. Sie sind einfach zu installieren, da keine Leitung verlegt werden muss.



Der FCT 10b mit zehn Funktionen verfügt über eine witterungsbeständige Folientastatur.

Der FCT 3b mit drei Funktionen hat zum Schutz eine robuste Klappe.

Mit den zusätzlichen Funktionen beider Funk-Codetaster können Sie neben Ihrem Garagentor zum Beispiel auch das Einfahrtstor oder Ihre Hofbeleuchtung bedienen. (Zusätzlicher Empfänger erforderlich)



Einfaches Übertragen der Codierung von Handsender zu Handsender

Ihren individuellen, sicheren Code können Sie selbst problemlos auf weitere Handsender übertragen, damit alle in der Familie bequem in die Garage können. So einfach geht das nur bei Hörmann.





Die Signal-Leuchte

Aus Sicherheitsgründen sollten Sie sich für eine Signal-Leuchte entscheiden, damit jeder gleich sieht, dass das Tor in Bewegung ist – ob tagsüber oder bei Dunkelheit.



Lichtschanke

Fahrzeuge und Personen werden sofort erkannt. Das Einfahrtstor fährt entweder gar nicht erst an oder stoppt in Bewegung sofort und läuft kurz in die Gegenrichtung. Die Lichtschanke ist wichtig, wenn das Tor nach dem Öffnen automatisch wieder schließt (Automatischer Zulauf).



Elektro-Schloss

Drehtore brauchen ab einer bestimmten Größe/Windbelastung ein Elektro-Schloss. Einflügelige Drehtore werden am Pfeiler oder am Boden verriegelt, zweiflügelige Tore immer am Boden.

Auflaufbock

Der Auflaufbock der Bodenverriegelung schließt Drehtore mit Elektro-Schloss sicher ab.

Sicherheitszubehör

Lassen Sie sich von uns beraten

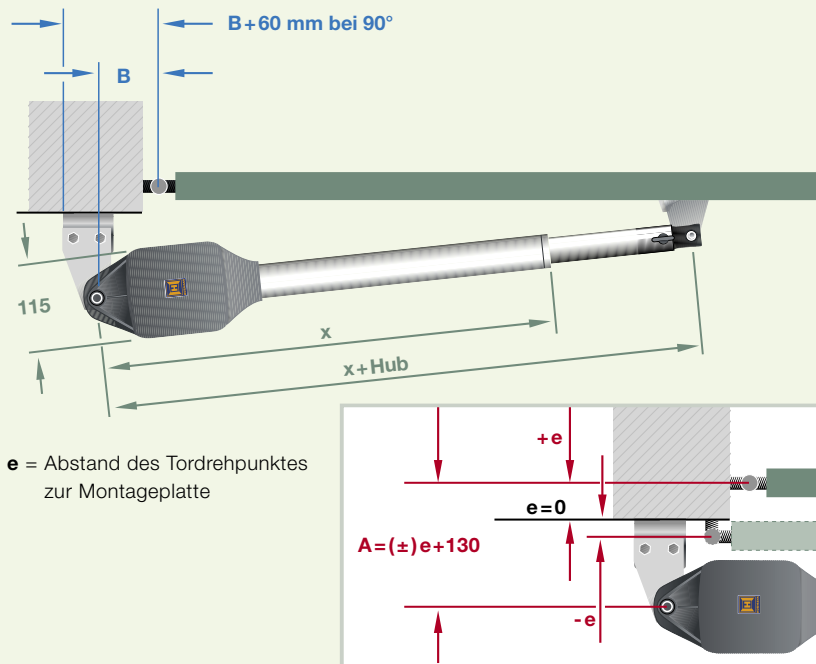


Schließkantensicherung

Stoppt das Tor bereits bei leichtester Berührung an der Schließkante.

Drehtor-Antrieb RotaMatic

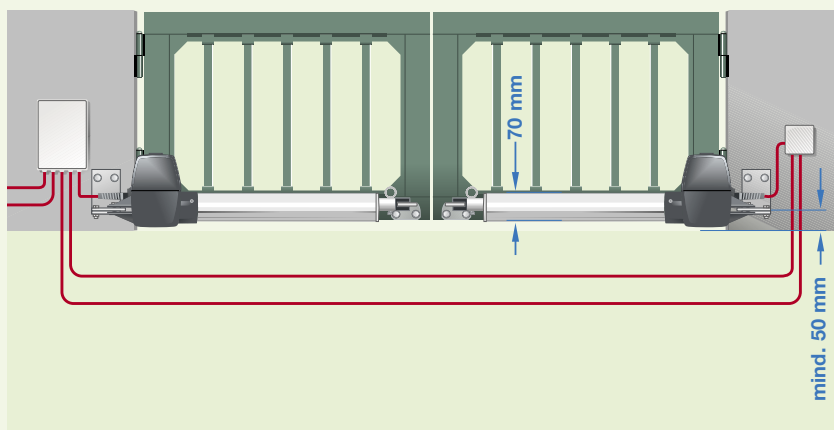
Einbaudaten



e = Abstand des Tordrehpunktes zur Montageplatte

Abmessungen (mm)	x	x+Hub	e
RotaMatic	720	1120	-30 bis +150

Abstand des Tordrehpunktes zum Antriebsdrehpunkt (B)	max. Öffnungswinkel (α) beim max. Abstand des Tordrehpunktes zur Montageplatte (e max.)	
100 mm	α = 95°	e max. = 30 mm
110 mm	α = 100°	e max. = 10 mm
120 mm	α = 105°	e max. = -10 mm
130 mm	α = 110°	e max. = -30 mm
140 mm	α = 115°	e max. = -30 mm
150 mm	α = 118°	e max. = -30 mm
160 mm	α = 120°	e max. = -30 mm
170 mm	α = 122°	e max. = -30 mm
180 mm	α = 125°	e max. = -30 mm



Detaillierte Einbau-Daten finden Sie im Internet: www.hoermann.com

Technische Daten

Netzanschluss

220 - 240 V Wechselspannung, 50 Hz

Steuerung

Mikroprozessor-Steuerung mit DIP-Schaltern, Steuerspannung 24 V, Schutzart IP 65

Betriebsart

S2, Kurzzeitbetrieb 4 Minuten

Zug-/Druckkraft

ca. 2000 N

Endabschaltung

Tor zu: Elektronisch oder mechanisch einstellbar
Tor auf: Elektronisch einstellbar

Abschaltautomatik

Kraftbegrenzung für beide Laufrichtungen selbst lernend und selbst überprüfend

Torlaufgeschwindigkeit

Je nach Torbreite 16 bis 25 sec.
bei 90° Öffnungswinkel

Automatischer Zulauf

Nach 60 Sekunden (Lichtschanke erforderlich)

Torverriegelung

Elektro-Schloss für Pfeiler- und Boden-Verriegelung, empfohlen ab Flügelbreite größer 1500 mm

Torentriegelung

Am Antrieb durch Ringbolzen

Motor

Spindereinheit mit Gleichspannungs-Motor 24 V und selbsthemmendem Schneckengetriebe

Antriebsgehäuse

Glasfaserverstärktes Polyamid, Schutzart IP 44

Funkfernsteuerung

4-Tasten Handsender im Lieferumfang, Frequenz: 868,3 MHz

Steigende Bänder

max. 6°

Netzzuleitung

230V 50 Hz, NYY 3x1,5² (bauseitig)

Motorleitung

Anschlussleitung bis 10 m für den Antrieb 24V DC NYY 5x1,5² (bauseitig)

Elektro-Schloss-Zuleitung

24V AC/DC (bauseitig), im Erdbereich: NYY 3x1,5², auf dem Flügel: H07RN-F 2x1²

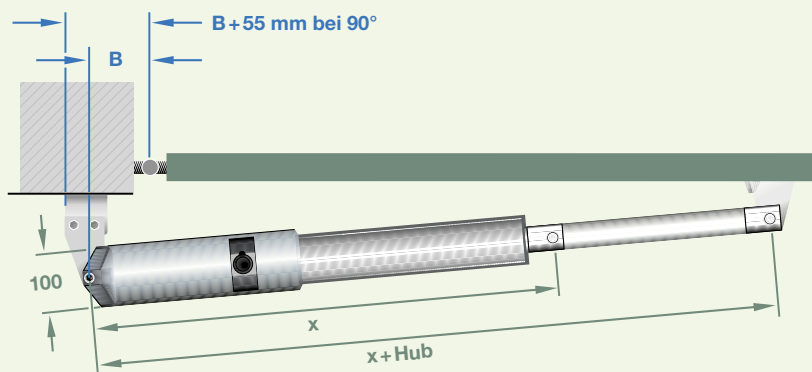
Zusätzliche Steuerleitung

Bei hausinternen Tastern, wie Drucktaster oder Schlüsseltaster, z.B. 5x1,5²

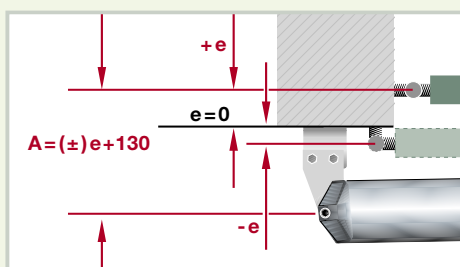
Alle Leitungen getrennt verlegen!

Drehtor-Antrieb DTA

Einbaudaten

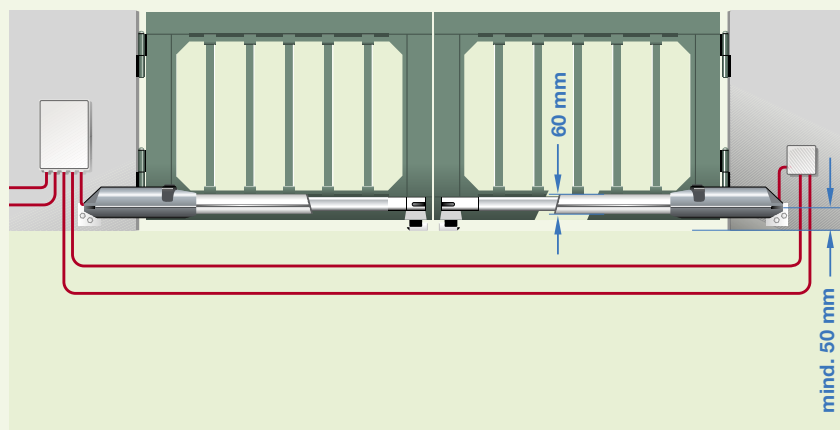


e = Abstand des Tordrehpunktes zur Montageplatte



Abmessungen (mm)	x	x+Hub	e
DTA-N	750	1030	-20 bis +40
DTA-L	992	1492	-20 bis +200

Abstand des Tordrehpunktes zum Antriebsdrehpunkt (B)	max. Öffnungswinkel (α) beim max. Abstand des Tordrehpunktes zur Montageplatte (e max.)	
100 mm	$\alpha = 90^\circ$	e max. = 200 mm
110 mm	$\alpha = 100^\circ$	e max. = 200 mm
120 mm	$\alpha = 105^\circ$	e max. = 200 mm
130 mm	$\alpha = 110^\circ$	e max. = 120 mm
140 mm	$\alpha = 115^\circ$	e max. = 60 mm
150 mm	$\alpha = 120^\circ$	e max. = 40 mm
160 mm	$\alpha = 125^\circ$	e max. = 20 mm



Technische Daten

Netzanschluss

220 - 240 V Wechselspannung, 50 Hz

Leistung

0,25 kW

Steuerung

Mikroprozessor-Steuerung mit zwei 7-Segment-Anzeigen, Steuerspannung 24 V, Schutzart IP 65

Betriebsart

S2, Kurzzeitbetrieb 4 Minuten

Zug-/Druckkraft

ca. 1200 N

Endabschaltung

Elektronisch programmierbar, Anschlag Tor zu erforderlich

Abschaltautomatik

Kraftbegrenzung für beide Laufrichtungen selbst lernend und selbst überprüfend

Torlaufgeschwindigkeit

Je nach Torbreite 16 bis 32 sec. bei 90° Öffnungswinkel

Automatischer Zulauf

Individuell einstellbar (Lichtschranke erforderlich)

Torverriegelung

Elektro-Schloss für Pfeiler- und Boden-Verriegelung, erforderlich ab Flügelbreite größer 2000 mm

Torentriegelung

Am Antrieb mittels Schloss

Motor

Spindereinheit mit Gleichspannungs-Motor 24 V und selbsthemmendem Schneckengetriebe

Antriebsgehäuse

Aluminium lackiert, Schutzart IP 44

Funkfernsteuerung

4-Tasten Handsender im Lieferumfang, Frequenz: 868,3 MHz

Steigende Bänder

max. 9°

Netzzuleitung

230V 50 Hz, NYY 3x1,5² (bauseitig)

Motorleitung

Anschlussleitung für den Antrieb 24V DC
bis 15 m: NYY 5x1,5²
bis 30 m: NYY 5x2,5²

Elektro-Schloss-Zuleitung

24V AC/DC (bauseitig), im Erdbereich:
NYY 3x1,5², auf dem Flügel: H07RN-F 2x1²

Zusätzliche Steuerleitung

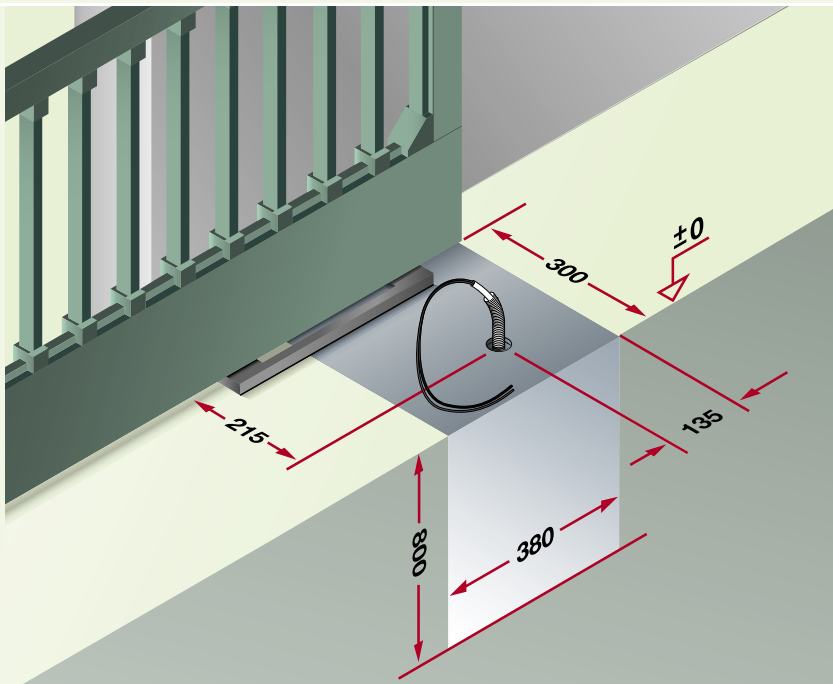
Bei hausinternen Tastern, wie Drucktaster oder Schlüsseltaster, z.B. 5x1,5²

Alle Leitungen getrennt verlegen!

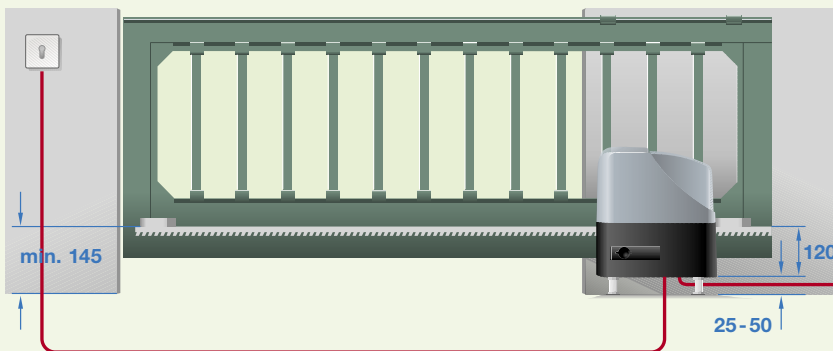
Schiebetor-Antrieb STA

Einbaudaten

Detaillierte Einbau-Daten
finden Sie im Internet:
www.hoermann.com



Maße Fundament	380 x 300 x 800 mm (frostsicher)
Zuleitung	Position Leerrohr siehe Abbildung



Netzzuleitung	230V 50 Hz, NYY 3x1,5 ² (bauseitig)
Steuerleitung	z.B. für Drucktaster oder Schlüsseltaster, NYY 5x1,5 ² (bauseitig)
Zusätzliche Steuerleitung	z.B. bei hausinternen Tastern (bauseitig)
Alle Leitungen getrennt verlegen!	

Technische Daten

Netzanschluss

220 - 240 V Wechselspannung, 50 Hz

Leistung

0,25 KW

Steuerung

Mikroprozessor-Steuerung mit 7-Segment-Anzeige, Steuerspannung 24 V

Betriebsart

S2, Kurzzeitbetrieb 4 Minuten

Zug-/Druckkraft

max. ca. 1200 N

Endabschaltung

Elektronisch programmierbar mit mechanischen Endschaltern

Abschaltautomatik

Kraftbegrenzung für beide Laufrichtungen selbst lernend und selbst überprüfend

Torlaufgeschwindigkeit

ca. 0,18 m/sec.

Automatischer Zulauf

Individuell einstellbar (Lichtschanke erforderlich)

Torentriegelung

Am Antrieb mittels Schloss

Motor

Gleichspannungs-Motor 24 V, mit selbsthemmendem Schneckengetriebe und gerade verzahntem Antriebsritzel

Antriebs-/Steuerungsgehäuse

Aluminium/Kunststoff, stabile Bodenkonsole Schutzart IP 54

Funkfernsteuerung

4-Tasten Handsender im Lieferumfang, Frequenz: 868,3 MHz

Hörmann: Qualität ohne Kompromisse



Hörmann KG Amshausen



Hörmann KG Antriebstechnik



Hörmann KG Brandis



Hörmann KG Brockhagen



Hörmann KG Dissen



Hörmann KG Eckelhausen



Hörmann KG Freisen



Hörmann KG Ichtershausen



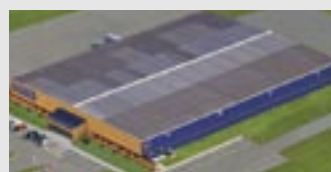
Hörmann KG Werne



Hörmann Genk NV, Belgien



Hörmann Beijing, China



Hörmann Inc. Vonore TN, USA

Als einziger Hersteller auf dem internationalen Markt bietet die Hörmann-Gruppe alle wichtigen Bauelemente aus einer Hand. Sie werden in hochspezialisierten Werken nach dem neuesten Stand der Technik gefertigt. Durch das flächendeckende Vertriebs- und Servicenetz in Europa und die Präsenz in Amerika und China ist Hörmann Ihr starker, internationaler Partner für hochwertige Bauelemente. In einer Qualität ohne Kompromisse.

GARAGENTORE

ANTRIEBE

INDUSTRIETORE

VERLADETECHNIK

TÜREN

ZARGEN

